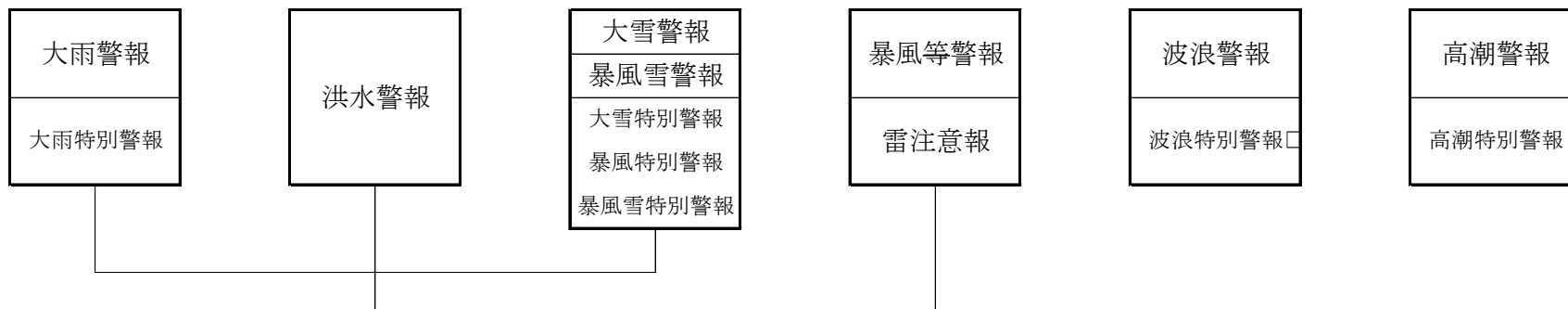


気象警報等発令時施設利用



施設等 利用中	対応	対応
	○代表者等に利用中止要請 1. 帰宅 2. 利用施設待機	○指導者等に周知 (利用制限無) 1. 帰宅 2. 継続利用
	利用料	利用料
	○利用を中止した時点において、利用単位時間の ① 1/2以上の時間を経過 = 全額必要 ② 上記以外 = キャンセル料必要無不要	同 左
施設等 利用前	対応	対応
	○代表者等に警報発令中の施設利用中止周知	○指導者等に周知 (利用制限無)
	利用料	利用料
	○キャンセル料必要無不要	○利用を中止 キャンセル料必要無不要 ○利用を途中で中止 通常時同様
職員	○警報発令中は、安全な場所で待機	